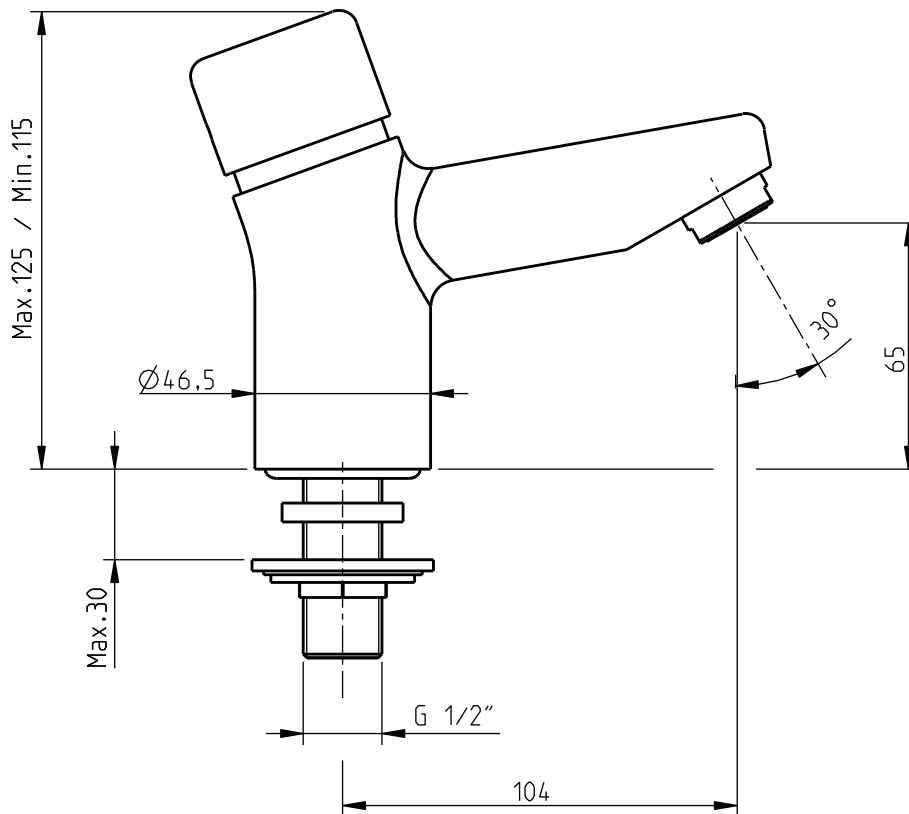


INSTRUÇÕES DE INSTALAÇÃO INSTALLATION INSTRUCTIONS

Style 35 / Technovation 35

Torneira de coluna temporizada / Automatic pillar tap

código/code | 32160SE-xxx



5663510
983SE024D01

TORNEIRAS / PLUMBING

CIFIAL Torneiras, S.A.

Portugal T +351 256 780 700 F +351 256 780 710 cifial@cifial.pt www.cifial.pt

CIFIALDECOR, S.A.

Espanha T +34 916 110 261 F +34 916 103 694 cifialdecor@infonegocio.com

CIFIAL UK, Ltd.

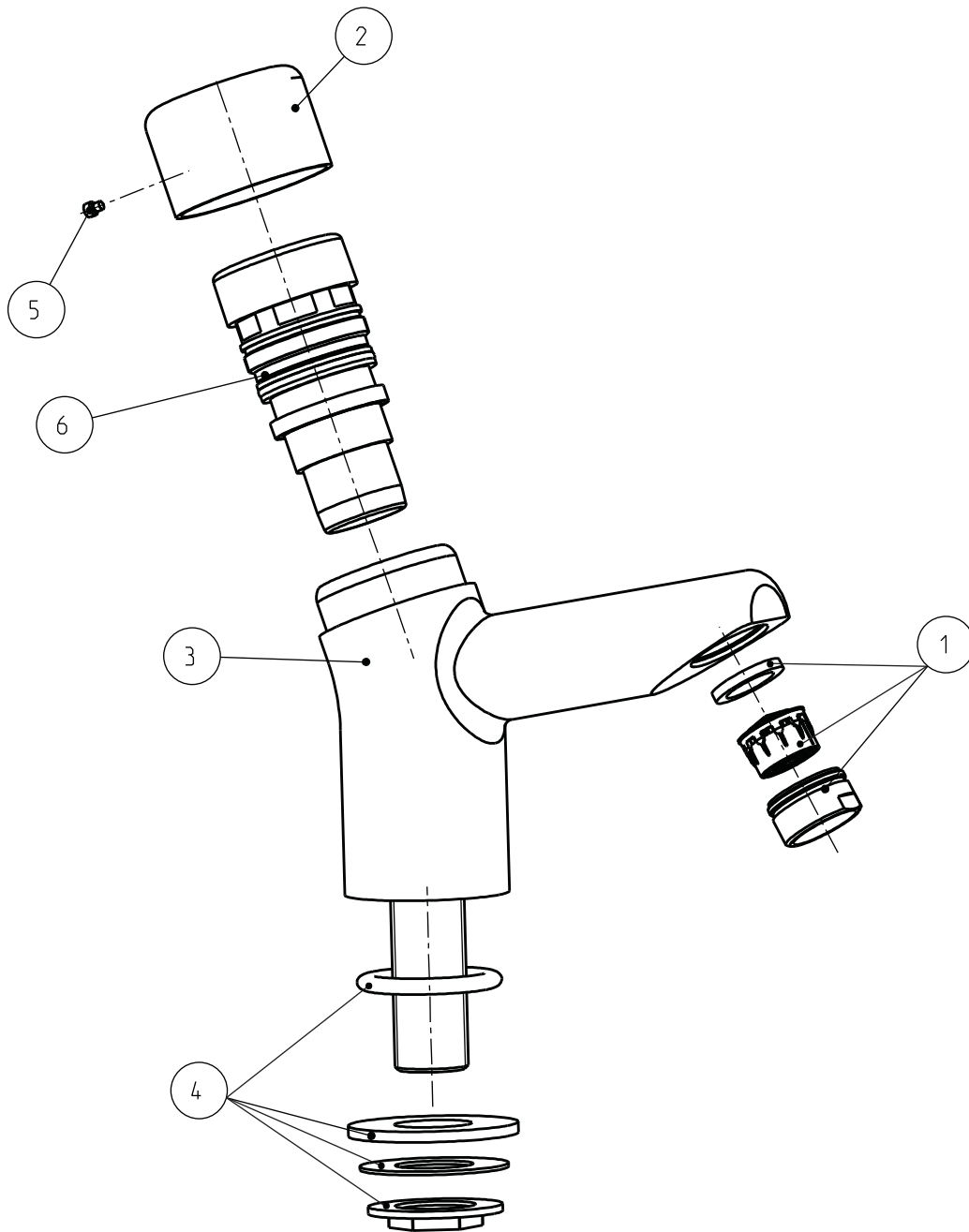
UK P +44 1933 402 008 F +44 1933 402 063 sales@cifial.co.uk www.cifial.co.uk

CIFIAL USA

USA P +1800 5284904 F +1800 5281969 info@cifialusa.com www.cifialusa.com

CIFIAL 

Nº	Descrição/Description	Q
1	Difusor Nozzle	1
2	Corpo do manipulô Handle body	1
3	Corpo da torneira Tap body	1
4	Conjunto de fixação Fixing kit	1
5	Perno Handle grub screw	1
6	Válvula temporizada Temp cartridge	1



Cuidados a ter na instalação e utilização

Antes de instalar a torneira deve purgar a tubagem.

Recomenda-se vivamente colocar um filtro na canalização para minimizar as impurezas que possam entrar na torneira e consequentemente possam reduzir a eficácia do filtro interno da válvula, instalado para o mesmo efeito. Utilizar somente água da rede de distribuição pública. Não usar a torneira com água salgada e/ou água que contenha resíduos de areia.

Para temperaturas abaixo dos 0°C, é necessário proteger a torneira e, eventualmente, retirar o cartucho.

Não tentar modificar as características standard da torneira.

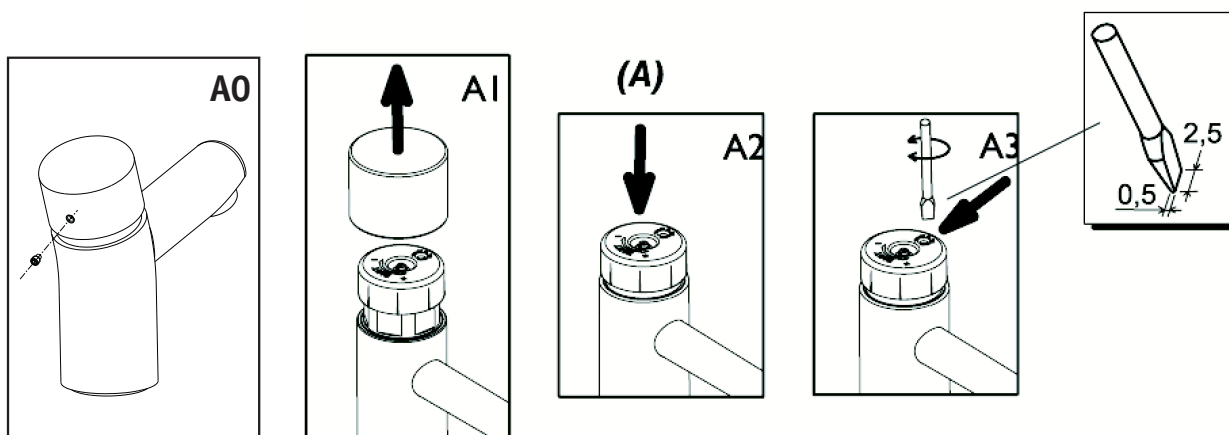
Para uma pressão de 3 bar e tempo de utilização de aproximadamente 15 segundos, o caudal será de cerca de aproximadamente 6 l/min.

Regulação do caudal e do tempo de abertura

Esta torneira usa uma válvula que, de forma simples, permite a regulação do caudal e do tempo de abertura. Apenas com uma chave de fendas, e sem ser necessário retirar a válvula do corpo da torneira, é possível regular o caudal e o tempo de abertura, dentro dos limites de funcionamento da válvula. Para isso proceda como se indica a seguir:

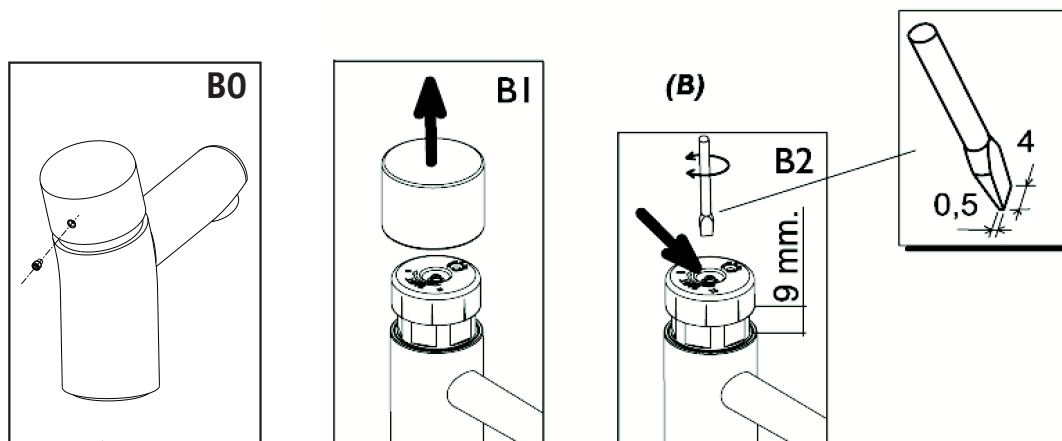
Regulação do caudal (orientar-se pelas gravuras A):

1. Aliviar/retirar o perno (A0).
2. Retirar o manípulo da torneira (A1).
3. Premir a tampa superior do cartucho (A2).
4. Rodar com a chave de fenda até obter a regulação do caudal desejado (A3).
5. Remonte o manípulo, procedendo no sentido inverso.



Regulação do tempo (orientar-se pelas gravuras B)

1. Aliviar/retirar o perno (B0).
2. Retirar o manípulo da torneira (B1).
3. Rodar com a chave de fenda, no sentido dos ponteiros do relógio para diminuir o tempo de abertura e no sentido contrário para aumentar o tempo de abertura (B2).
4. Remonte o manípulo, procedendo no sentido inverso.



Care and use

Before installing the tap all pipes/connections should be cleaned.

It is highly recommended the use of a filter in the pipes to minimize any dirt which may get inside the tap that could reduce the efficiency of the internal filter of the valve (installed with the same purpose).

Only water supplied by the public water supply system should be used. Do not use the tap with salty water and/or water containing sand residues.

For temperature below 0°C, it is necessary to protect the tap and, eventually, to remove the cartridge.

Do not change any of the standard characteristics of the tap.

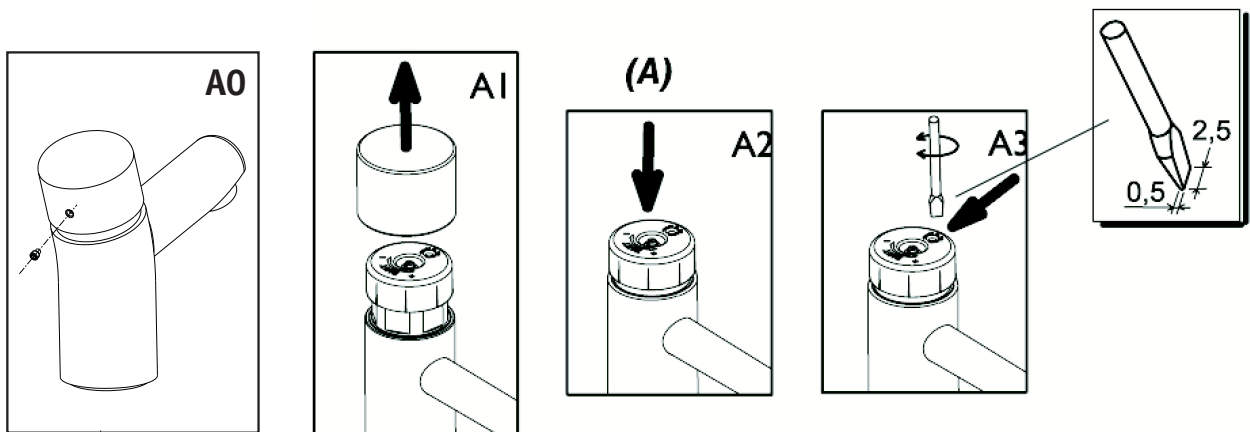
For a pressure of 3 bar and an opening time of approximately 15 seconds, the flow will be of approximately 6l/m.

Regulation of flow and opening time

This tap uses a cartridge which, in a simple way, enables the regulation of flow and opening time. Just with a screw driver, and without removing the cartridge in the tap body, it is possible to change the flow and the opening time, withing the working limits of the valve. Please proceed as follows:

Flow regulation (image A):

1. Release/unscrew the grub screw (A0).
2. Remove the handle body (A1).
3. Press the top cover of the cartridge (A2).
4. Rotate with a screw driver until reaching the desired flow (A3).
5. Assemble the handle body.



Time regulation (image B):

1. Release/unscrew the grub screw (B0).
2. Remove the handle body (B1).
3. Rotate with a screw driver, clockwise to reduce the opening time and counter clockwise to increase the opening time (B2).
4. Assemble the handle body.

