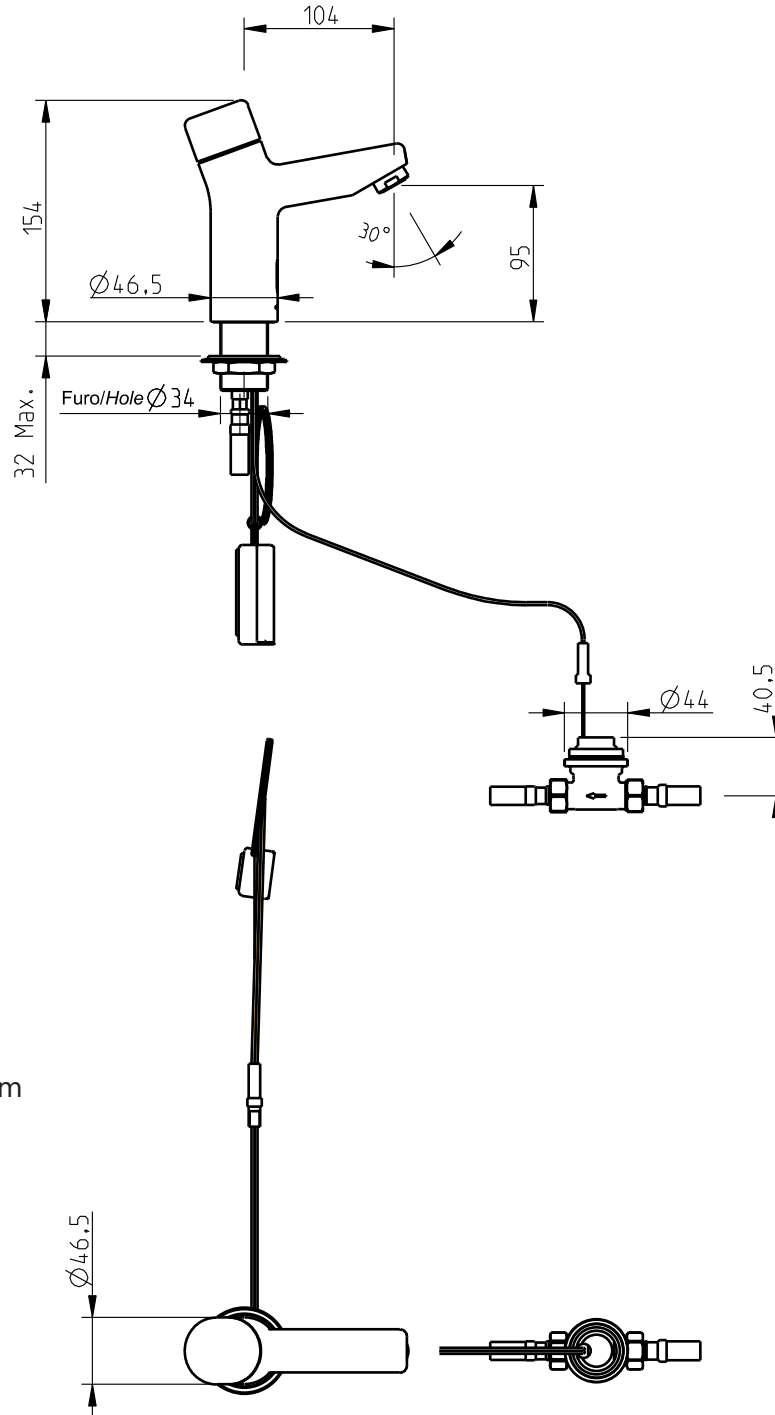


## Style 35 / Technovation 355

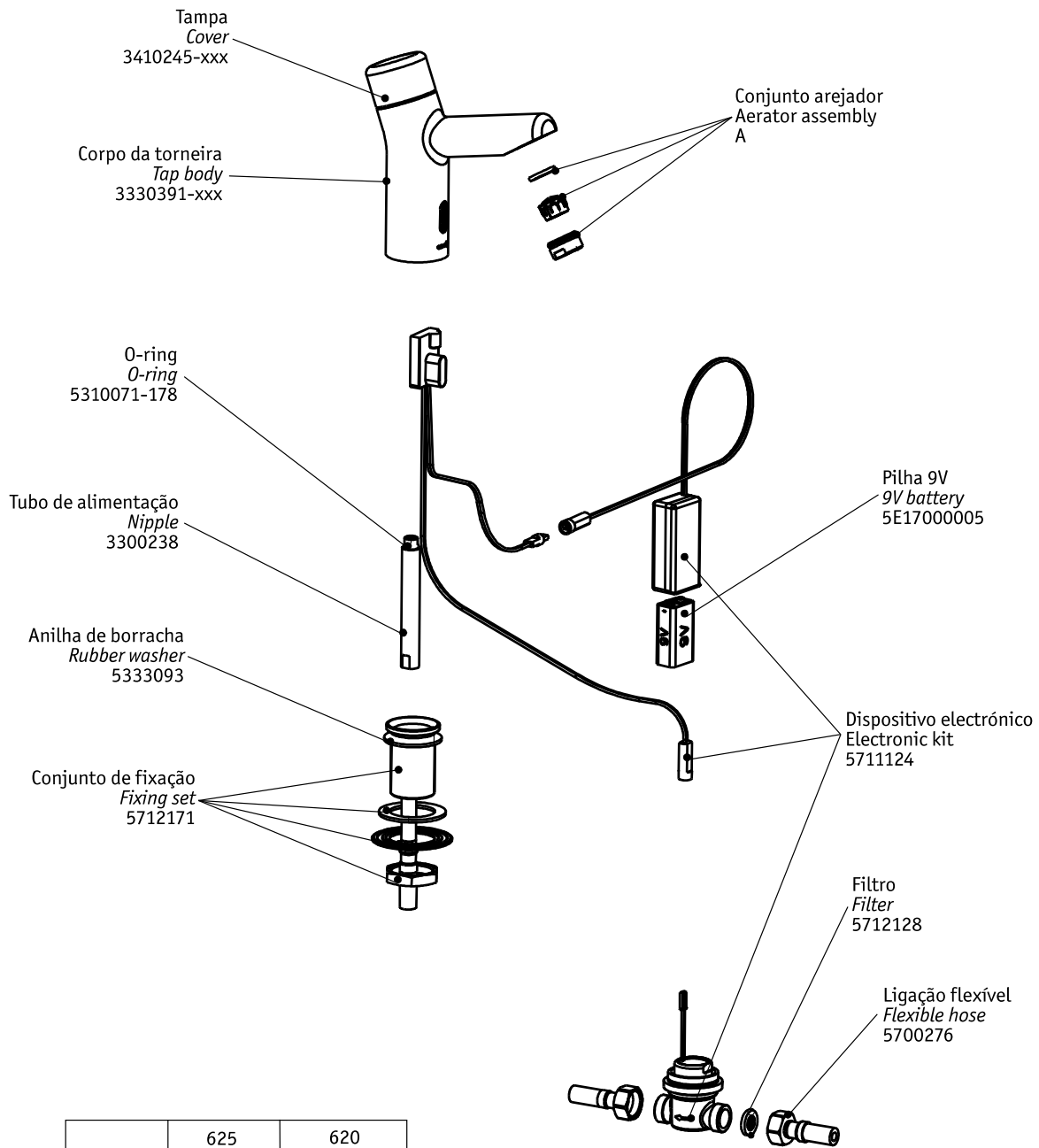
### Torneira de lavatório electrónica Basin electronic tap



dimensões / dimensions mm



**nota/note:** xxx representa diferentes acabamentos  
xxx represent different finishes



	625	620
A	5713101	3460061-xxx



Instalador: Por favor entregue todas as instruções que acompanham este produto ao seu proprietário.

Installer: Please leave all leaflets with the building owner to file for future reference

Torneira de lavatório electrónica activada através de um sensor infra-vermelho para água fria ou água pré-misturada. Alimentada com uma pilha de 9V. A torneira liga automaticamente assim que o utilizador coloque as mãos ao alcance do sensor e, por sua vez, desliga quando estas são retiradas.

## especificações

**Pressão da água:** 0.3-8.0 bar. (4.0-118.0 PSI)

**Alcance do sensor:** Auto-regulável através do sensor Inteligente ou através de um controlo remoto opcional.

**Consumo:** 9-13µA

**Temperatura da água:** máx. 70°C

**Tensão de alimentação:** Pilha de 9V

**Indicador de Pilha Fraca:** Um indicador luminoso pisca assim que as mãos do utilizador estiverem ao alcance do sensor.

**Modo de Segurança:** A torneira corta a água sempre que o sensor esteja activado continuamente mais de 90 segundos.

## antes de instalar

Certifique-se que a embalagem contém:

- Torneira Electrónica.
- Dispositivo Electrónico.
- Pilha de 9V.

## instruções de instalação

### ATENÇÃO:

- 1.1. Não instale o sistema virado para um espelho ou qualquer outro sistema electrónico que opere através de sensor infra-vermelho.
- 1.2. Para prevenir problemas de reflexão, recomendamos uma distância mínima de 1,50m entre a torneira e outros objectos.
- 1.3. Para evitar problemas de funcionamento é necessário que, antes de proceder à instalação da torneira, a linha de alimentação de água esteja limpa e sem resíduos de modo a evitar que estes entrem na torneira.
2. Desligue a torneira de alimentação de água.
3. Instale a torneira no lavatório.
4. Instale o dispositivo electrónico na torneira de alimentação de água (não fornecida).
5. Aperte a ligação flexível ao dispositivo electrónico e o cabo à tampa do dispositivo electrónico. Certifique-se que o filtro é instalado entre a ligação flexível e o adaptador.
6. Abra a válvula de alimentação de água e certifique-se que não existem perdas de água.

## instruções para ajustar o alcance

A torneira foi ajustada na fábrica. Caso o alcance seja muito pequeno (não alcança o utilizador) ou muito grande (alcança objectos distantes) o alcance deve ser ajustado da seguinte forma:

### Ajustar o alcance com controlo remoto

Para ajustar o sensor com controlo remoto, deve segurar o controlo remoto directamente contra o sensor a uma distância de cerca de 4" (10cm) e escolher a função pretendida premindo uma só vez no botão correspondente à função.

Após ter premido no botão pretendido, a luz vermelha começará a piscar rápido. Neste ponto, pode proceder ao ajuste premindo os botões (-) ou (+); cada vez que premir o botão irá avançar ou retroceder uma unidade. Alcance: Ao escolher a função de alcance, pode aumentar ou diminuir o alcance do sensor.

Duração do fluxo: Ao escolher a função de duração do fluxo, pode alterar a duração de segurança nos lavatórios. Atraso no fecho: Esta função está disponível somente no controlo remoto dos técnicos, e permite a possibilidade de alterar o atraso do corte do dispositivo electrónico depois do utilizador se afastar da torneira.

On/Off: Ao premir este botão irá atrasar a abertura do dispositivo electrónico durante 60 segundos nas torneiras. Para permitir a abertura, depois de premir On/Off, pode esperar até que o tempo se esgote, ou então pode voltar a premir o botão On/Off.

O objectivo desta função é permitir a limpeza dos lavatórios sem interrupções.

## instruções para substituição de pilha

Sempre que o sensor electrónico for actuado e a luz vermelha piscar continuamente, deverá substituir a pilha no prazo de duas semanas.

Para substituir a pilha, siga as seguintes instruções:

1. Desaperte e retire o parafuso de aperto da tampa do porta pilha.
2. Premir com o dedo sobre a seta gravada na face da tampa e empurrar para baixo de modo a retirá-la dos encaixes de pré-fixação.
3. Substitua a pilha usada por uma pilha nova de 9V (recomenda-se pilha de lítio).
4. Recoloque a tampa no dispositivo electrónico, aperte o parafuso de aperto da tampa da caixa e aguarde 30 segundos antes de voltar a actuar o sensor novamente, porque de outra forma iria entrar no modo de ajuste.

## instruções para limpeza de filtro

1. Feche a torneira de alimentação.
2. Retire a ligação flexível.
3. Remova o filtro, e passe-o por água limpa.
4. Reponha o filtro no mesmo sitio.
5. Proceda à montagem da ligação flexível.
6. Abra a torneira de alimentação de água, e certifique-se de que não existem fugas de água.

Basin electronic tap activated by an infra red sensor for cold or premixed water. Powered by 9V DC Battery. The tap turns on automatically when the user's hands are within the sensor's range and turns off when they are removed.

## specifications

**Operating Water Pressure:** 0.3-8.0 bar. (4.0-118.0 PSI)

**Sensor Range:** Self adjustable by Smart Sensor or by optional remote control.

**Power Consumption:** 9-13µA

**Hot water Supply:** max 70°C

**Operating Voltage:** 9V Battery

**Low battery indicator:** An indicator light flashes when the user's hands are within the sensor's range.

**Security mode:** The tap shuts off if the sensor is covered for more than 90 seconds.

## prior to instalation

Make sure the package contains the following:

- Electronic tap.
- Electronic kit.
- 9V Battery.

## installation instructions

### WARNING:

- 1.1. Do not install the system facing a mirror or any other electronic system operated by Infra Red sensor.
- 1.2. To prevent reflection problems, we recommend minimum 1.50 - meter distance between tap and objects.
- 1.3. To avoid operational difficulties it is necessary that water line be thoroughly flushed prior to installation of the tap, do not allow dirt, Teflon tape and metal particles to enter the tap.
2. Shut off the shut off valve.
3. Place the tap on the sink.
4. Assemble the Electronic Kit on the shut off valve (Not supplied) and tighten nut.
5. Connect the flexible pipe to the electronic kit , and the Cable to the Cover (at the lower connector). Please make sure that the filter is installed between the flexible pipe and the adapter.
6. Open the shut off valve and make sure that there is no water leakage.

## range adjustment instructions

The tap has been factory set. If the range is too short (i.e. not picking up users) or too long (i.e. picking up opposite wall objects) the range will have to be adjusted in the following way:

### Adjusting the range with a remote control (optional):

In order to adjust the Sensor with a Remote Control you should hold the Remote Control straight against the sensor in a distance of about 4" (10cm) and choose the function you want to adjust by pressing once on one of the function buttons. After pressing once on one of the function buttons, a quick flashing of the red light in front of the sensor will appear. At that stage, you can change the adjustment by pressing the (-) or (+) buttons, every push will increase or decrease in one step.

Range: By choosing the range function , you can increase or decrease the detection range of the Sensor.

Flow time: By choosing the flow time you can change the running time in individual basins.

Delay Out: This function is available only in the technicians Remote Control and it will allow the possibility of changing the delay of closing the solenoid after the user leaves the basin.

On/Off: Pushing this button will prevent the opening of the solenoid for 60 sec. in basins.

In order to allow the opening of the solenoid after pushing the On/Off you can wait until the time is off or you can push against on the On/Off button.

The propose of this function is to allow the cleaning of basins without interruptions.

## battery replacement instructions

When the Infra Red sensor is constantly blinking, while the user activates the electronic tap, the battery must be replaced within two weeks.

To replace the battery, follow these instructions:

1. Unscrew and remove the screw from the battery housing.
2. Press with finger over the arrow on the cover and push down in order to remove it from the clips.
3. Replace the used battery with a new 9V battery (lithium battery is recommended).
4. Reinstall the cover and tighten with the screw and wait 30 sec before operating the product again otherwise it will get into adjusting mode.

## filter cleaning instructions

1. Close the shut off valve.
2. Disconnect the flexible pipe.
3. Remove the filter in its place.
4. Return the filter in its place.
5. Assemble the flexible pipe.
6. Open the shut off valve, and make sure that there is no water leakage.

