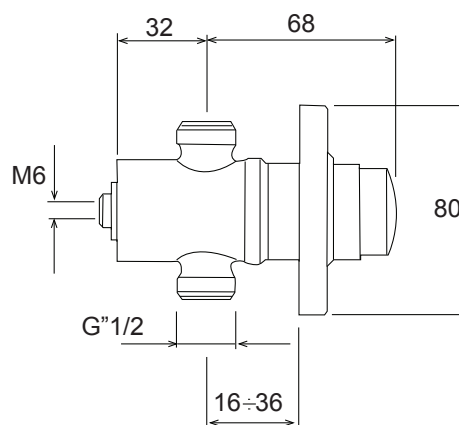
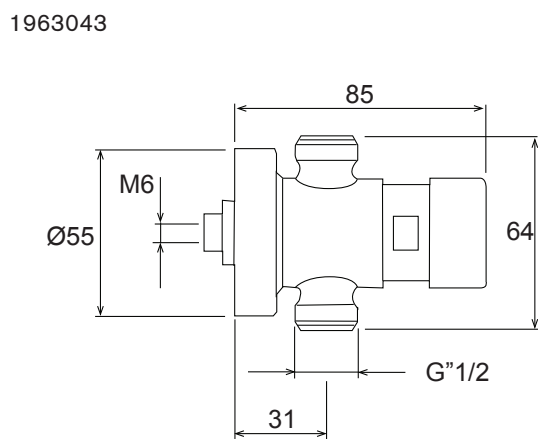
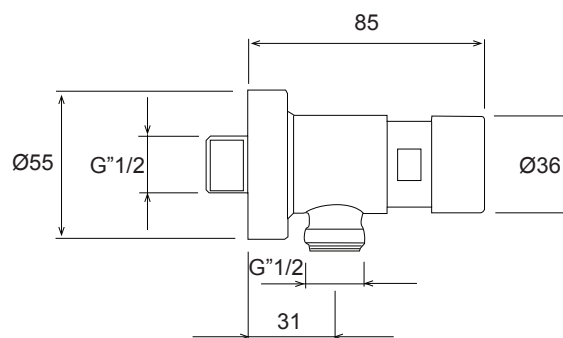
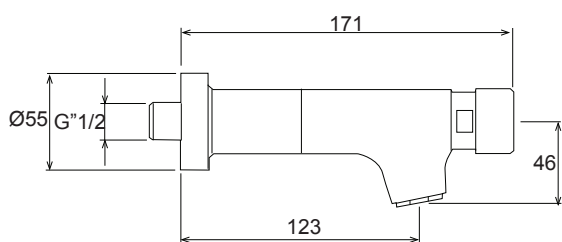
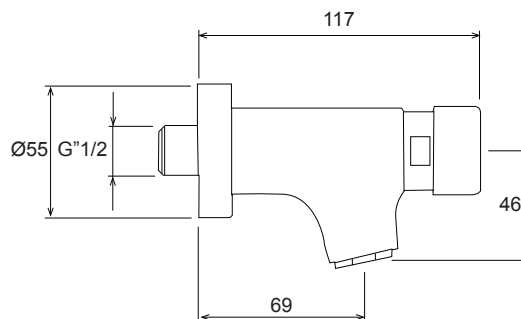
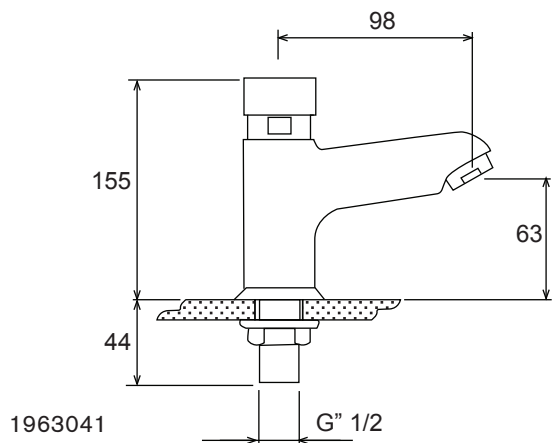


## Tempo 2

### Torneiras temporizadas TEMPO2 Automatic taps TEMPO2



1963046 / 1963047

1963048 / 1963074



dimensões / dimensions mm

**nota/note:** xxx representa diferentes acabamentos  
xxx represent different finishes

## PT

### Características técnicas

Estas torneiras apresentam as seguintes características técnicas:

- Caudal regulável (sistema patenteado);
- Filtro incorporado.

As torneiras de lavatório são fornecidas com o copo na posição 2. As restantes são fornecidas com o copo na posição 3.

### Regulação de caudal

Os valores de caudal para uma pressão de rede de 3 bar estão predefinidos conforme a Tab. A. O Caudal depende do posicionamento do copo montado no corpo da válvula (FIG.1) e da pressão da rede.

Se pretender alterar o caudal, proceder da seguinte forma:

1. Fechar a alimentação da água;
2. Desapertar o cartucho do corpo da torneira;
3. Retirar o copo inserido no cartucho;
4. Recolocar o copo numa das posições entre 1 e 5 consoante o caudal pretendido. (Fig.2)
5. Voltar a apertar o cartucho no corpo da torneira.

### Tempo de duração do fluxo

Ver Tab.A.

### notas

- Com temperaturas abaixo dos 0°C, proteger a torneira do gelo ou retirar a válvula.
- Antes de instalar a torneira deve proceder à limpeza da tubagem.
- Recomenda-se a utilização de um filtro no tubo de alimentação da água, para prevenir a acumulação de lixo na válvula.

## EN

### Technical features

These taps models, have the following features:

- Adjustable flow (patented system),
- Incorporated filter.

The washbasin taps are provided with cup in position 2. The rest are supplied with cup in position 3.

### Flow rate regulation

The flow rates provided for a water pressure of 3 bar are predefined according to Tab. A.

The flow rate depends on the positioning cup mounted on the valve body (FIG.1) and water pressure.

If you want to change the flow rate, proceed as follows:

1. Close the water supply;
2. Unscrew the cartridge of the tap body ;
3. Remove the cup inserted in the cartridge;
4. Return cup at positions between 1 and 5 depending on the desired flow rate. (Fig.2)
5. Tighten the cartridge in the tap body.

### Flow rate length

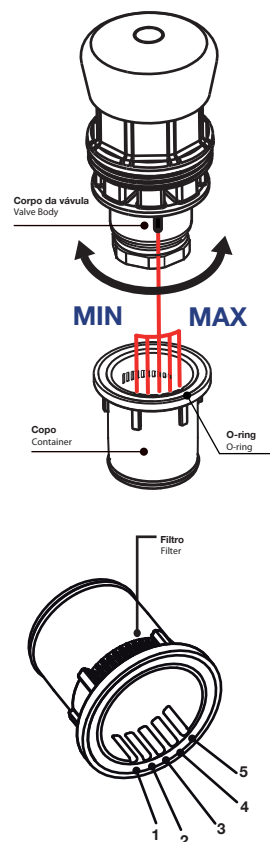
See Tab. A.

### notes

- With temperatures below 0°C, protect the tap from the ice or remove the cartridge.
- Before installing the tap, clean the outlet.

Fig.1

### Cartucho temporizado Temporized cartridge



Tab.A

| Modelo / Model  | Duração Fluxo<br>Flow Length | Caudal Predefinido<br>Preset Flow |
|---|------------------------------|-----------------------------------|
|   | Tempo / Time                 | Caudal / Flow rate [l/min]        |
| <b>Lavatório / Washbasin</b><br>1963041, 1963042, 1963043 | 12" ± 3"                     | 5 l/min<br>3 bar                  |
| <b>Urinol / Urinol</b><br>1963044, 1963046, 1963074       | 8" ± 3"                      | 8 l/min<br>3 bar                  |
| <b>Chuveiro / Shower</b><br>193045, 1963047, 1963048      | 30" ± 10"                    | 8 l/min<br>3 bar                  |

Fig.2

Caudal em função da posição do copo e da pressão da rede.  
Flow depending on the position of the cup and the water supply pressure.

